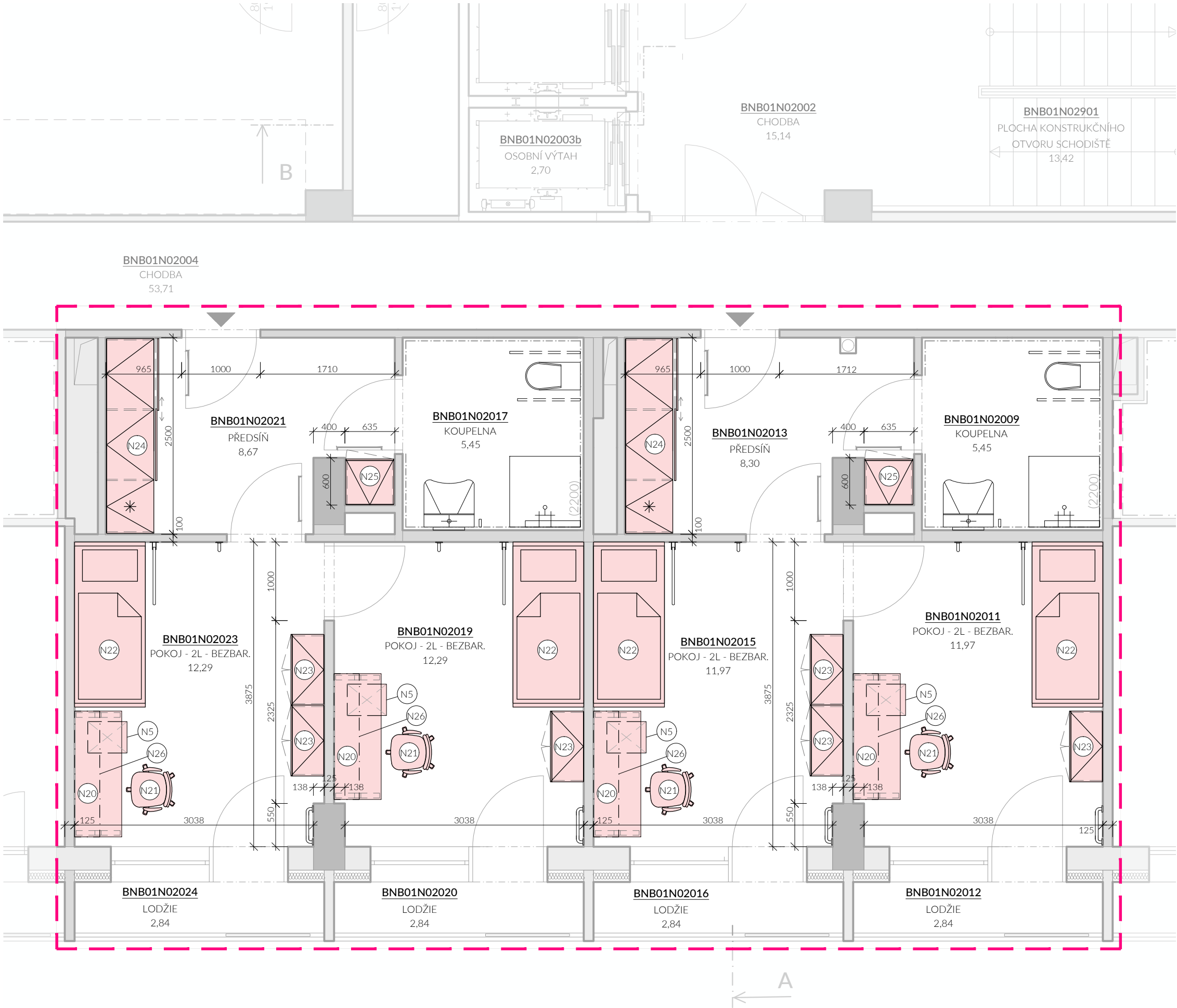


NÁVRH INTERIÉRU - PŮDORYS 2. NP



LEGENDA MATERIÁLŮ

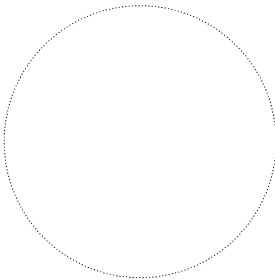
- STĚNOVÉ KONSTRUKCE A SLOUPY
- INTERIÉROVÝ NÁBYTEK A VYBAVENÍ
- ŘEŠENÉ PROSTORY

LEGENDA MÍSTNOSTÍ

OZN.	NÁZEV MÍSTNOSTI	PLOCHA [m²]	SVĚTLÁ VÝŠKA [m]	SKLADBA PODLAHY	STĚNY	STROP (ozn. skladby)	PODLAHA
BNB01NO2002	CHODBY	15,14	2575	SP/10	OMÍTKA	OMÍTKA	KERAMICKÁ DLAŽBA
BNB01NO2003a	EVAKUAČNÍ VÝTAH	3,20					
BNB01NO2003b	OSOBNÍ VÝTAH	2,70					
BNB01NO2009	KOUPELNA	5,45	2475	SP/09	OMÍTKA+KERAMICKÝ OBKLAD (v=2200 mm)	OMÍTKA (SS/01)	BETONOVÁ STĚRKA
BNB01NO2011	POKOJ - 2L - BEZBAR.	11,97	2475	SP/08	OMÍTKA	OMÍTKA (SS/01)	PVC
BNB01NO2012	LODŽIE	2,84	2490				
BNB01NO2013	PŘEDSÍŇ	8,30	2475	SP/08	OMÍTKA	OMÍTKA (SS/01)	PVC
BNB01NO2015	POKOJ - 2L - BEZBAR.	11,97	2475	SP/08	OMÍTKA	OMÍTKA (SS/01)	PVC
BNB01NO2016	LODŽIE	2,84	2490				
BNB01NO2017	KOUPELNA	5,45	2490	SP/09	OMÍTKA+KERAMICKÝ OBKLAD (v=2200 mm)	OMÍTKA (SS/01)	BETONOVÁ STĚRKA
BNB01NO2019	POKOJ - 2L - BEZBAR.	12,29	2475	SP/08	OMÍTKA	OMÍTKA (SS/01)	PVC
BNB01NO2020	LODŽIE	2,84	2490				
BNB01NO2021	PŘEDSÍŇ	8,67	2475	SP/08	OMÍTKA	OMÍTKA (SS/01)	PVC
BNB01NO2023	POKOJ - 2L - BEZBAR.	12,29	2475	SP/08	OMÍTKA	OMÍTKA (SS/01)	PVC
BNB01NO2024	LODŽIE	2,84	2490				
PLOCHA NAVRHOVANÉ KCE CELKEM:		93.6500					

POZNÁMKA:

Veškeré barevnosti a dekory musí být vzorovány a odsouhlaseny projektantem návrhu!  
V případě nejasností, nebo rozporu dokumentace se skutečností neprodleně kontaktujte projektanta!!!



GENERÁLNÍ PROJEKTANT  
ARTHEON s.r.o.  
malek@artheon.cz | +420774864464 | Křořtova 2619/45, Brno, 616 00 | www.artheon.cz

PROJEKTANT ČÁSTI  
ARTHEON s.r.o.  
malek@artheon.cz | +420774864464 | Křořtova 2619/45, Brno, 616 00 | www.artheon.cz

Zpřístupnění objektu a dobudování bezbariérového ubytování na kolejích MU Kounicova - řešení interiéru

Masarykova univerzita  
Žerotínovo náměstí 617/9, 601 77 Brno

Brno [582786]; k.ú.: Ponava [611379], parcely č.: 891, Kounicova 507/50, 602 00 Brno

PROJEKT PRO PROVÁDĚNÍ INTERIÉRU

INTERIÉROVÉ VYBAVENÍ - PŮDORYS 2NP

AA

S

HIP: Ing. Petr Málek

ZODPOVĚDNÝ PROJEKTANT: Ing. Petr Málek

PROJEKTANT: Ing. arch. Jakub Soška

STUPEŇ: INT

07/2024

1:50

b.02